

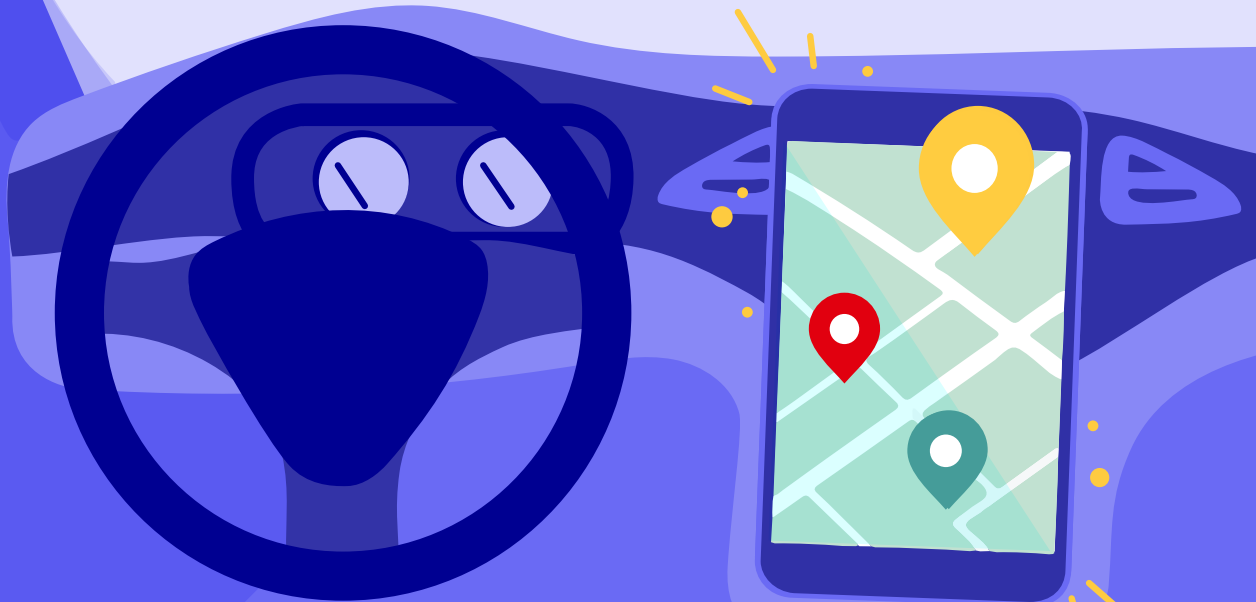


MINISTÈRE  
CHARGÉ  
DES TRANSPORTS

*Liberté  
Égalité  
Fraternité*

**TAXIS!**

**en 2023, passez à la  
maraude électronique**



**DES COURSES EN PLUS**

**POUR TOUS LES TAXIS DE FRANCE**

**PAIEMENT À BORD**

Taxi, vous devez vous connecter depuis le 19/12/2021

<https://le.taxi/partners>



TÉLÉCHARGEZ  
UNE APPLICATION  
PARTENAIRE

# Je suis un **TAXI** comment ça marche ?



## Qu'est-ce que la maraude électronique ?

Vous recevez sur votre smartphone une demande de course d'un client situé à moins de 500 m, dans votre zone d'ADS et sans frais d'approche. **C'est un potentiel de courses en plus.**



## Suis-je obligé d'accepter une course ?

Comme pour la maraude physique vous devez accepter une course en maraude électronique **si vous êtes disponible** dans votre zone de prise en charge. Des cas de refus légitimes ont été définis avec les organisations professionnelles. Vous pouvez les consulter sur notre site internet.



## Est-ce que la connexion au registre le.taxi est gratuite ?

Pour recevoir des courses en maraude électronique, vous pouvez **télécharger une des applications partenaires gratuites** référencées sur notre site.



## En quoi consiste l'obligation de connexion à le.taxi ?

Depuis le 19/12/2021, vous avez **l'obligation d'être visible** sur le registre le.taxi lorsque vous êtes disponible sur votre zone de prise en charge, c'est-à-dire lorsque votre lumineux est vert. Lorsque vous êtes déjà en course (maraude ou réservation), en pause ou hors période d'activité vous n'avez pas l'obligation de vous connecter.



## Comment me connecter au registre le.taxi ?

Si vous êtes un **artisan taxi indépendant**, vous pouvez dès maintenant télécharger une application partenaire agréée le.taxi. Elles sont répertoriées sur <https://le.taxi/partners>. Si vous faites partie d'un **groupement de taxis**, rapprochez vous de ce dernier afin de vérifier qu'il est partenaire agréé le.taxi.



**MINISTÈRE  
CHARGÉ  
DES TRANSPORTS**

*Liberté  
Égalité  
Fraternité*

Une question sur votre connexion au registre le.taxi ? Contactez :  
**[jemeconnecte@le.taxi](mailto:jemeconnecte@le.taxi)**